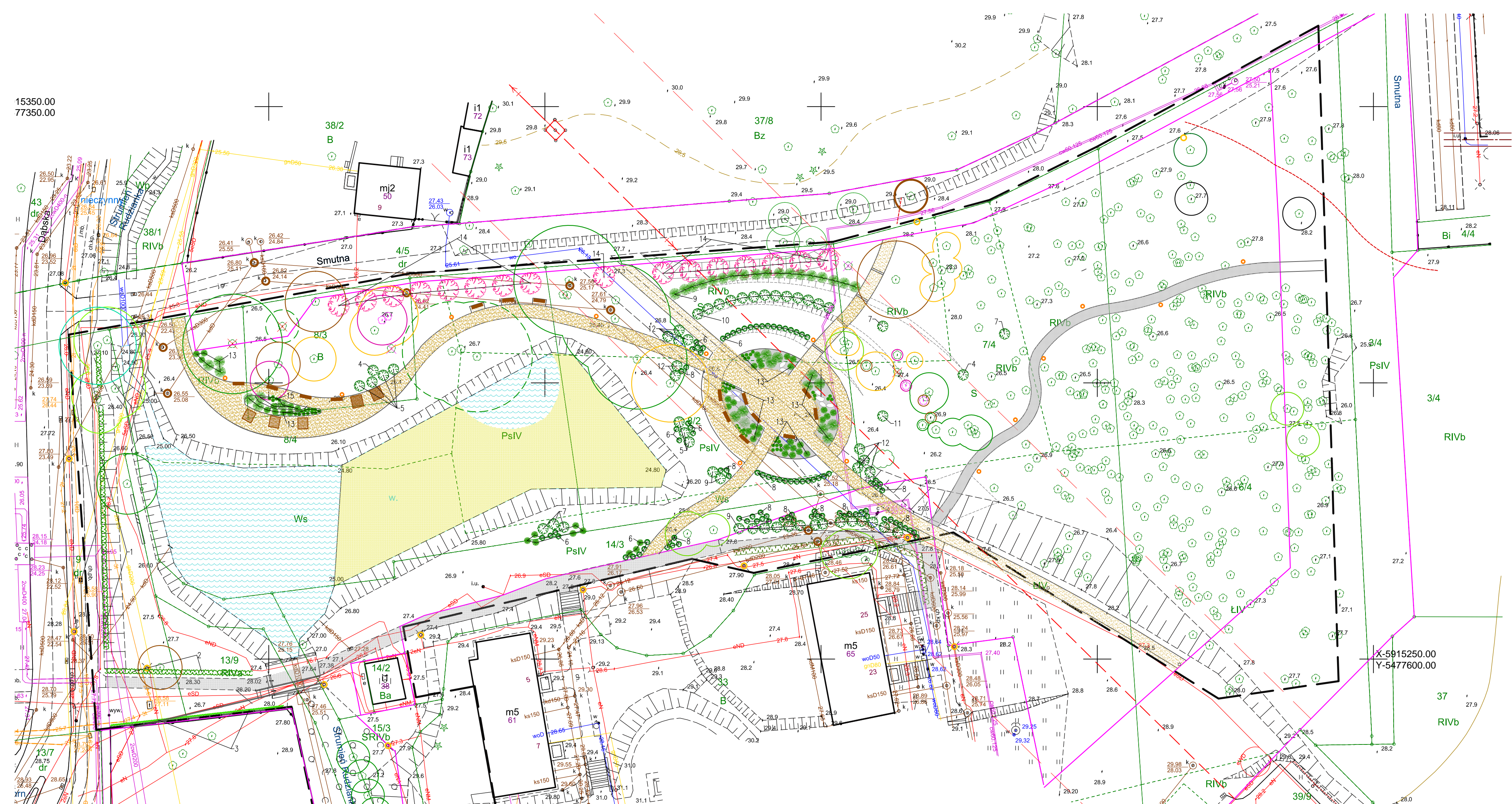


15350.00
77350.00



LEGENDA

- granice terenów elementarnych
- zakres opracowania
- ścieżki
- ławki
- ławki leżanki
- drzewa istniejące
- drzewa projektowane
- duże ozdobne krzewy projektowane np. tamaryszek
- nasadzenia krzewów
- nasadzenia traw
- żywopłot liściasty, ozdobny, wielogatunkowy
- trzcinowisko
- woda
- istniejący ciąg pieszy
- nawierzchnia mineralna
- nawierzchnia zwirowa
- latarnie projektowane
- trejaż, pnącza
- latarnie istniejące

Spis roślin:

1. Żywopłot wielogatunkowy:
 - tawuła
 - ognik
 - weigela
 - porzeczką
 - berberys żółty i czerwony
2. Żywopłot formowany:
 - berberys żółty i czerwony
3. Trejaż Jasminum stephanense - jaśmin pnący
4. Syringa vulgaris L. - lilak pospolity
5. Prunus triloba - migdałek trójklapowy (krzew)
6. Potentilla L. - pięciornik w odmianach
7. Hamamelis L. - oczar
8. Cotoneaster dammeri "Coral Beauty" - irga Dammera (szwedzka)
9. Weigela - krzewuska cudowna w odmianach
10. Chaenomeles Lindl. - pigwowiec
11. Cotinus Mill. - perukowiec
12. Ribes sanguineum Pursh - porzeczką krwista
13. trawa
14. Tamarix L. - tamaryszek forma drzewokrzewiasta
15. Eupatorium purpureum - sadić purpurowy (bylina)

X-5915250.00
Y-5477600.00

"ARCHIMEDES" architektura; media; design ul. Gronowa 37, 71-085 Szczecin		
INWESTOR: GMINA MIASTO SZCZECIN ZAKŁAD USŁUG KOMUNALNYCH ul. Ku Słońcu 125A, 71-080 Szczecin		
ADRES: Szczecin, ul. Smutna działki Nr 8/2, 8/3, 8/4, 7/4, 6/4, 14/3, 13/9, 16/5, 15/3 i Nr 9 obręb 4154		DATA: 07.2019
ROZSZERZENIE: TEREN WOKÓŁ ZBIORNIKA WODNEGO		SKALA: 1:500
TREŚĆ: PROJEKT ZAGOSPODAROWANIA TERENU KONCEPCJA 1		NR RYS.: 1
PROJEKTANT: mgr inż. arch. JOANNA WOJTECKA upr. proj. Nr 202/Sz/89		